



MFR

CULTIVONS LES RÉUSSITES

**PROJET D'ASSOCIATION
2023 - 2028**

MFR QUESTEMBERT

PRÉAMBULE



Le Mouvement des MFR, auquel appartient la MFR de Questembert, a affirmé dans son projet national sa contribution au bien-être de la société, à partir de l'éducation, de l'orientation, de l'accompagnement au projet de chacun.

L'orientation « Responsabilité Sociale des Organisations » (RSO) choisie par le Mouvement s'inscrit en droite ligne de cette ambition en proposant aux associations MFR de s'emparer concrètement des questions et préoccupations sociétales et de proposer les orientations et réponses singulières de chacune dans son Projet d'Association.

C'est dans ce contexte et suite à l'obtention de la labellisation RSO début 2023 que la MFR de Questembert poursuit son engagement par la construction de son Projet d'Association à horizon 2028.

Ce projet est le fruit d'un travail collaboratif impliquant tous les salariés et membres du Conseil d'Administration. Il résulte d'une démarche participative qui s'est déroulée de décembre 2022 à mai 2023 au travers plusieurs ateliers, groupes de travail, réunions d'échanges et de restitution afin de favoriser un travail de consultation, de concertation et de réflexion pour pouvoir définir ensemble les priorités pour les prochaines années.

PRÉAMBULE

Le Projet d'Association redéfinit de manière collégiale la « raison d'être » de la MFR et co-construit la vision stratégique de son avenir à moyen terme. Le Projet d'Association de la MFR de Questembert est avant tout l'expression des acteurs de l'association : pourquoi agir ensemble, vers où aller et comment s'y prendre. Ce document de référence précise donc nos valeurs, notre ambition, nos missions et nos aspirations pour demain en phase avec :

- les besoins, attentes et projets des apprenants et de leurs familles,
- l'évolution du territoire.

Les Orientations et le Plan d'Actions du Projet d'Association servent de guide pour les décisions, le déploiement des actions et l'évaluation régulière de l'atteinte des résultats de la MFR de Questembert.



PRÉAMBULE

Notre projet pédagogique propose des formations par alternance attractives pour les jeunes et adultes. Son objectif est par ailleurs de développer des compétences dans une démarche de professionnalisation et de permettre à l'ensemble des apprenants de s'adapter aux métiers d'aujourd'hui et de demain pour favoriser l'insertion et augmenter l'employabilité des jeunes et des adultes par un accompagnement personnalisé.

Notre projet éducatif permet à chaque individu en formation d'être acteur de son projet, de transmettre des valeurs citoyennes telles que l'ouverture d'esprit, la tolérance, l'ouverture sur le monde, et la solidarité... Notre approche s'inscrit dans une démarche de réussite et d'intégration sociale des apprenants. C'est un lieu privilégié de construction de la personne, complémentaire à la formation.



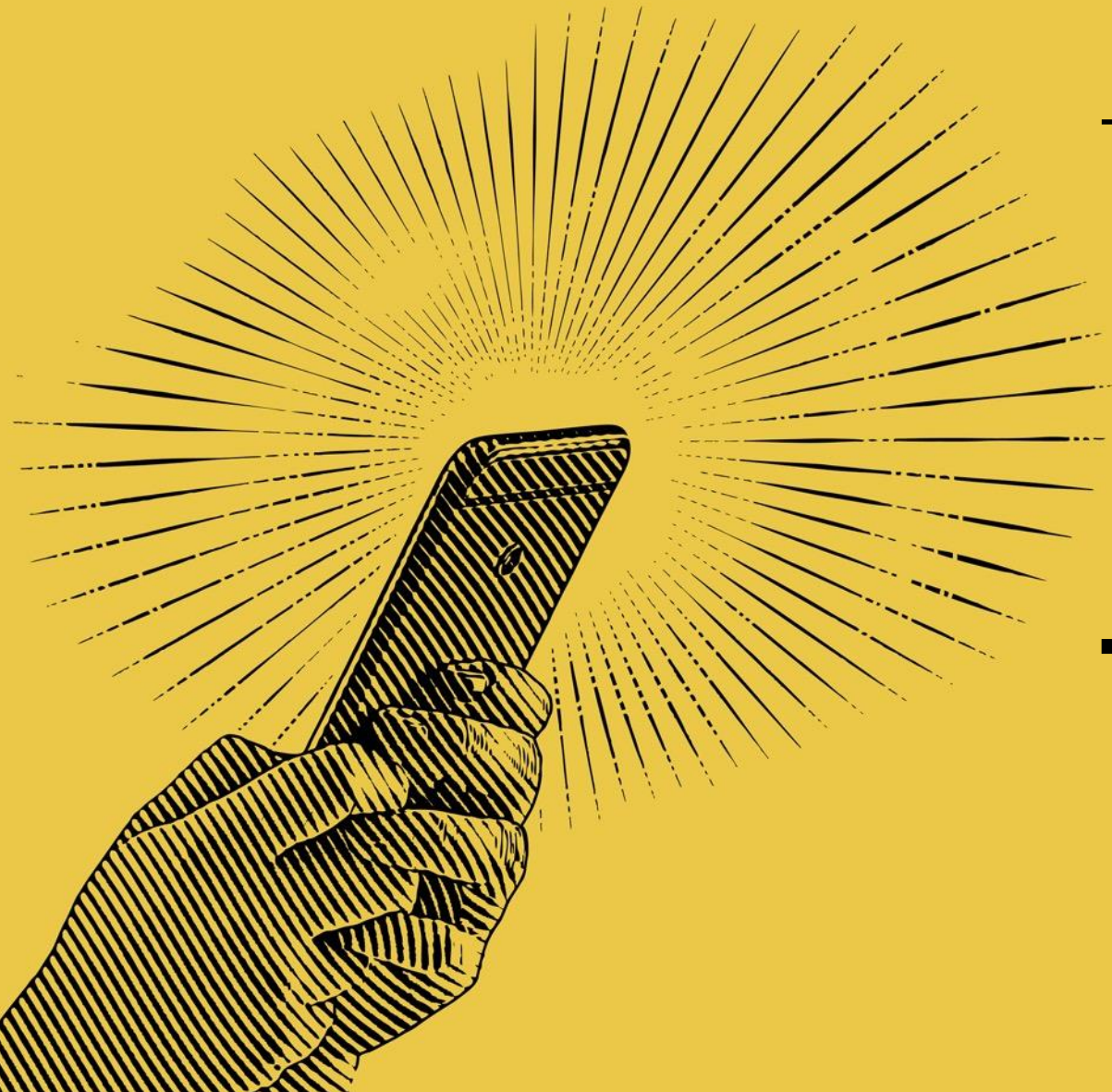
SOMMAIRE

Présentation de la MFR de Questembert

Orientations stratégiques

Plan d'actions

Conclusion

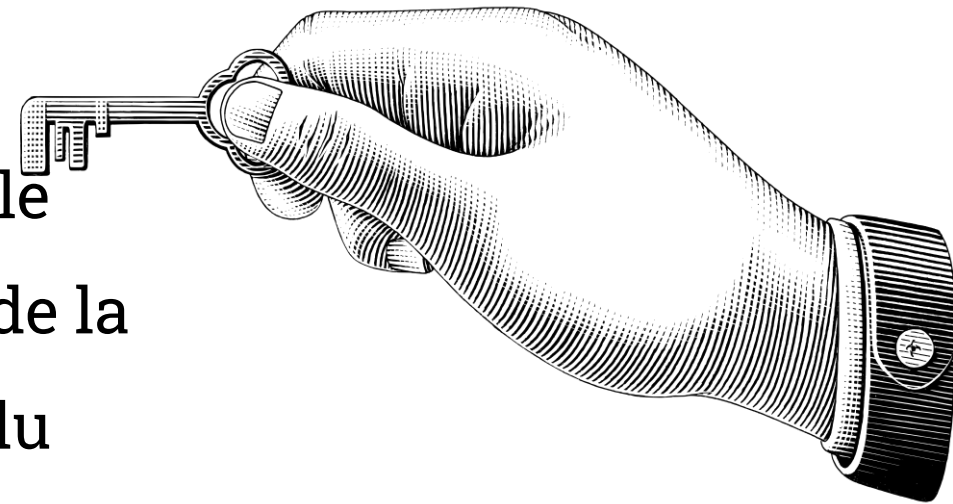


1

PRÉSENTATION DE LA MFR DE QUESTEMBERT

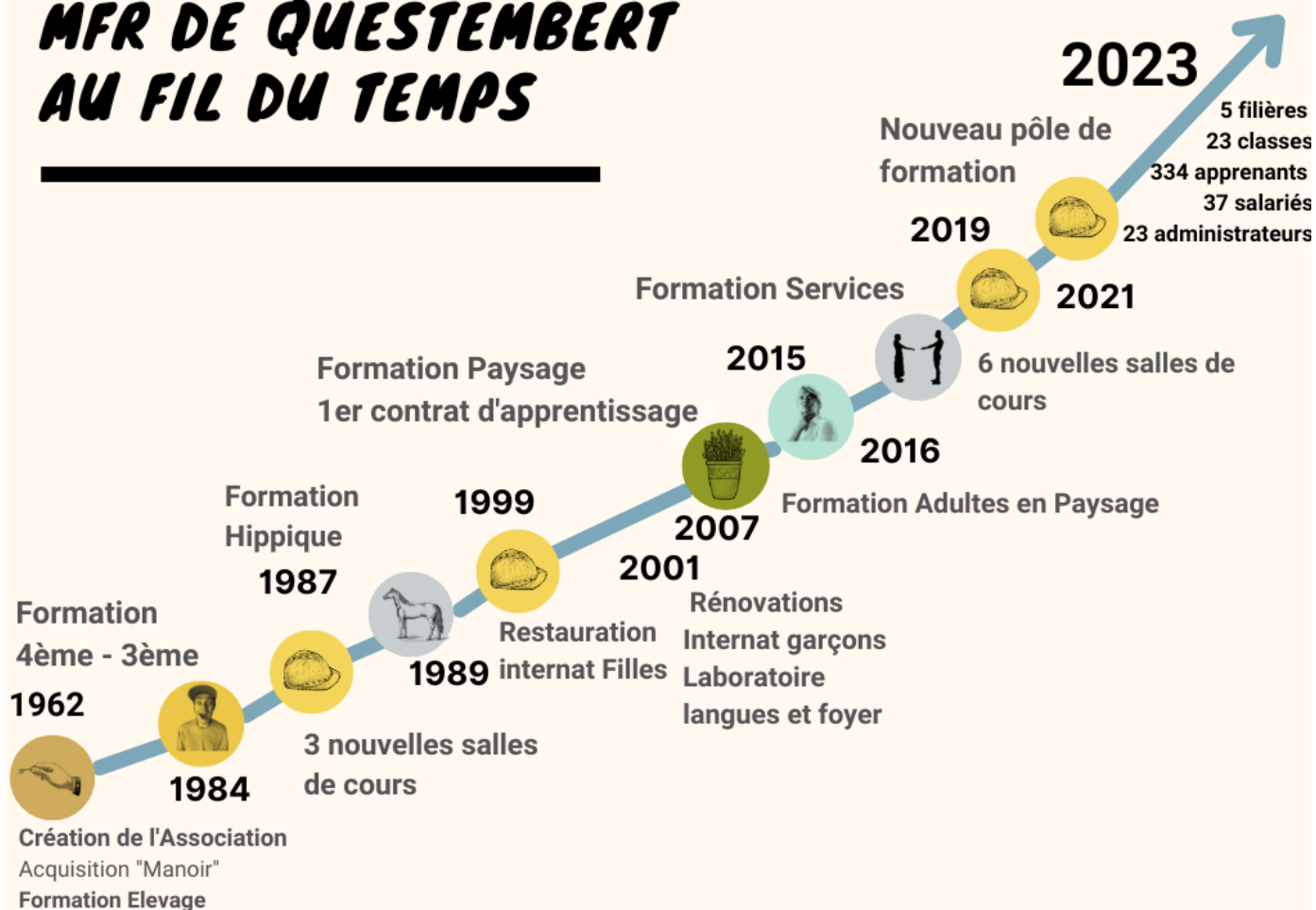
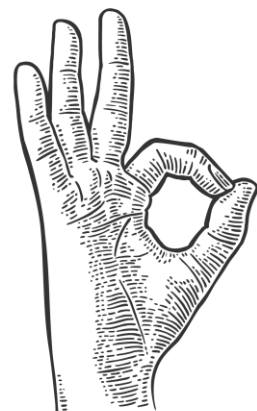
NOTRE MISSION

A travers une approche globale de l'éducation, nous œuvrons à promouvoir individuellement les personnes, tant dans la dimension professionnelle que sociale, via une pédagogie de l'expérience et de la rencontre, en cohérence avec le développement du territoire.



NOTRE HISTOIRE

MFR DE QUESTEMBERT AU FIL DU TEMPS



NOS VALEURS

La traduction de nos valeurs en comportements fait l'objet d'une charte au sein de l'association, afin que chaque partie prenante les fasse vivre au quotidien.



RESPECT

Nous avons la profonde conviction que le respect est un vecteur d'intégration indispensable à l'épanouissement personnel et à la cohésion d'équipe. Facteur clef de collaboration, il s'exprime au quotidien par le respect de soi, d'autrui, des différences, du travail et des missions de chacun, du secret professionnel et de l'environnement pour les générations futures.

ESPRIT D'ÉQUIPE

Dans notre association, nous voulons que l'esprit d'équipe s'appuie tant sur les qualités humaines que professionnelles. Dans une ambiance bienveillante et fédératrice, les intérêts du groupe prévalent sur les intérêts individuels.

ACCOMPAGNEMENT

Nous avons à cœur d'accompagner chaque acteur tout au long de son parcours au sein de la MFR de Questembert. Nous nous engageons à tenir compte des spécificités des personnes et de l'Association afin de contribuer autant à un épanouissement individuel que collectif.

ÉCOUTE ET BIENVEILLANCE

Nous considérons l'écoute et la bienveillance comme valeurs humaines consistant à donner de l'importance à la personne malgré ses impairs, erreurs ou difficultés passagères.

Nous avons la volonté de donner à chacun les moyens et le temps de progresser selon ses capacités, d'accueillir ce que l'autre fait ou dit, avec empathie, sans reproche ni jugement hâtif, afin de renforcer l'estime de soi.

NOS FORMATIONS

4^{ème} / 3^{ème}



Acquérir un socle de compétences générales et professionnelles à travers des expériences concrètes, développer savoir-vivre et savoir-être afin de choisir une orientation professionnelle.

Elevage



Acquérir des compétences en cultures et élevage afin de se préparer aux métiers de l'agriculture de demain : bien-être animal et agroécologie.

CAP – Bac PRO

Services aux personnes et animation du territoire



Acquérir une polyvalence de compétences dans les métiers de l'accompagnement et de l'animation afin de répondre aux besoins des territoires et des personnes.

Bac PRO

Paysage



Acquérir des compétences professionnelles pour l'entretien et la création d'espaces verts afin de s'adapter aux enjeux écologiques.

CAP – BP – BPA

Hippique



Acquérir des compétences techniques et pratiques pour l'élevage et la valorisation du cheval afin de se préparer aux évolutions de la filière équine.

CAP – Bac PRO

ORGANISATION ET GOUVERNANCE

Fonctionnement de la MFR de Questembert



ORGANISATION ET GOUVERNANCE



La MFR de Questembert a mis en place 14 commissions

Education/Discipline

- Siège lors des procédures disciplinaires et prononce une décision
- Enquête les familles et les jeunes afin de débattre du projet éducatif
- Travaille le règlement intérieur avec l'équipe

Trésorerie

- Statue sur les situations et les aides particulières allouées aux familles en difficultés
- Statue sur les modalités et le suivi du recouvrement
- Propose les tarifs de pensions et les prestations annexes de la MFR

Finances

- Prévoit le plan de financement avec la commission travaux
- Prépare le budget et suit l'exécution budgétaire lors de gros investissements
- Suit la trésorerie et aide à l'élaboration du compte de résultat prévisionnel
- Propose le montant des cotisations

Commission Mobilité/Ouverture au Monde

- Traite les questions concernant les voyages, sorties extra scolaires, Erasmus, (projets, budget, organisation, ...)
- Participe au partenariat à l'international (Comité MALI)
- Étudie les projets en lien avec l'ouverture au Monde et aux Autres

Commission Travaux / Projets / Sécurité

- Statue sur l'opportunité d'engager des investissements immobiliers et économiques
- Étudie différents scénarios et propose la décision adéquate au CA
- Suit les appels à projets et l'avancée des travaux
- Prévoit le plan de financement avec la commission finances
- Fait un bilan des commissions de sécurité

Commission RH

- Prévoit les besoins en ressources humaines
- Participe à l'élaboration des fiches de poste et des missions
- Anime la politique et les procédures RH (fiches de postes et de mission, organisation, formation, QVTCT, Convivialité ...)
- Participe au plan de développement des compétences des salariés et administrateurs

ORGANISATION ET GOUVERNANCE



La MFR de Questembert a mis en place 14 commissions

Commission Communication / Evènements / RGPD

- Anime et met à jour le site internet et les réseaux sociaux
- Conçoit des supports de communication en lien avec le Projet d'Association et la charte graphique MFR
- Est source de propositions pour l'événementiel
- Gère la signalétique du lieu en lien avec la Commission technique
- Assure le suivi du protocole RGPD
- Statue sur la charte informatique et son utilisation

5 commissions de filière (4^{ème}-3^{ème} / Hippique/Elevage/Paysage/SAPAT)

Elles traitent des questions liées :

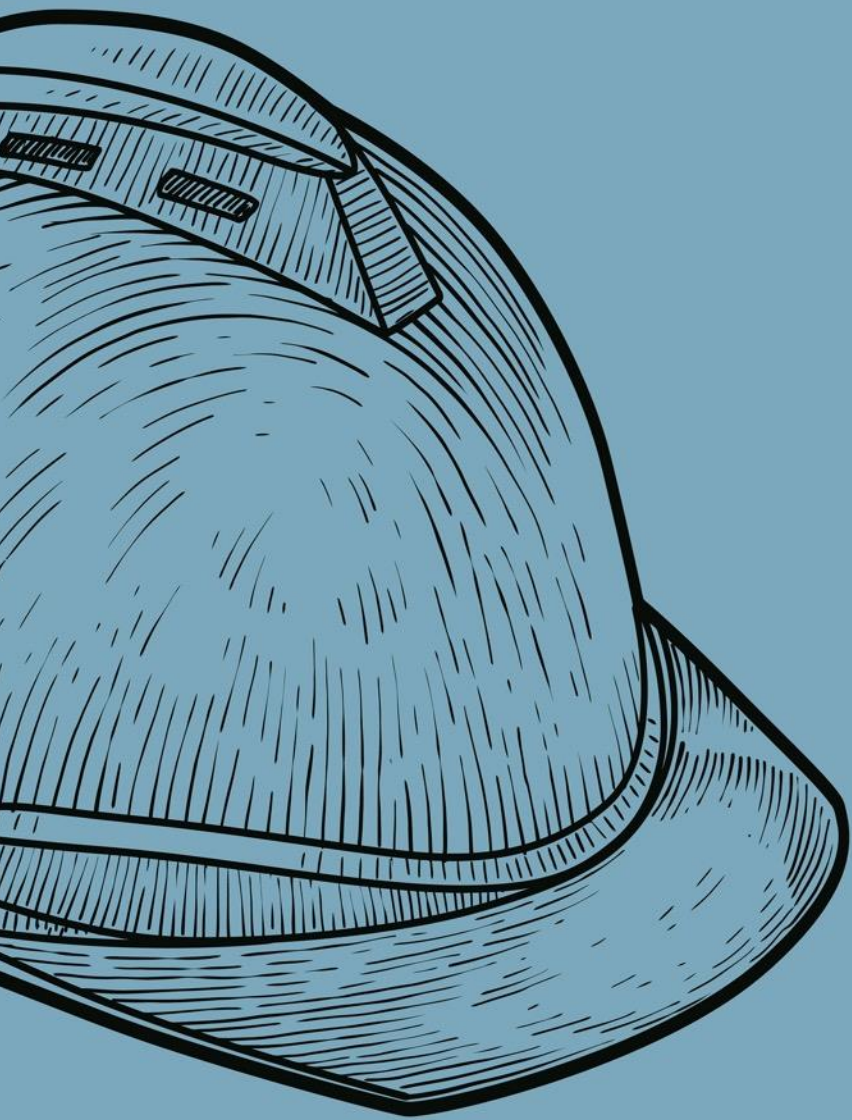
- Aux plans de formation
- Aux réformes des diplômes/référentiel
- A l'hygiène et à la sécurité
- Aux relations avec les maîtres de stage
- Aux relations avec les parents
- A la vie de classe
- Aux outils d'alternance

Commission RSO/Projet d'association

- Suit l'avancée du plan d'actions en lien avec le Projet d'Association
- Suit l'avancée des engagements RSO
- Réajuste les orientations si nécessaire
- Rend compte de l'avancée auprès des parties prenantes
- Prépare les audits

Commission Vie Résidentielle

- Traite les questions concernant l'occupation du temps résidentiel (études, veillées, repas, ...)
- Réfléchit à l'aménagement des locaux pour les jeunes, l'animation, ...
- Traite de l'organisation des repas (menus, services, tri, etc...)
- Participe à la mise en place du tri sélectif et de la sensibilisation aux économies d'énergie
- Mène des enquêtes de satisfaction auprès des jeunes sur le bilan de formation et la vie à la MFR
- Met en place des projets avec les jeunes



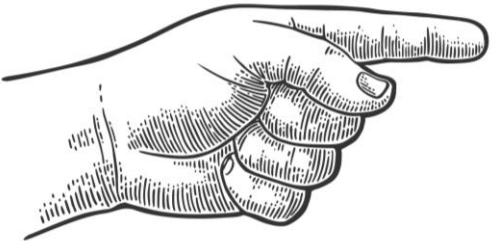
2

NOS ORIENTATIONS STRATEGIQUES

- Pérenniser l'association
 - S'adapter aux évolutions humaines, sociétales, économiques et environnementales
 - Répondre aux besoins du territoire

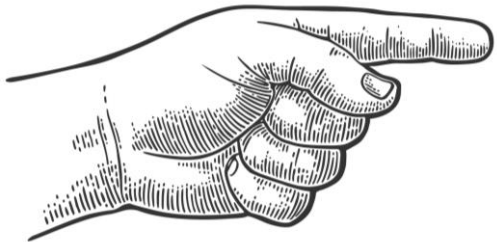


Clarifier l'organisation et le fonctionnement de la MFR de Questembert afin de :



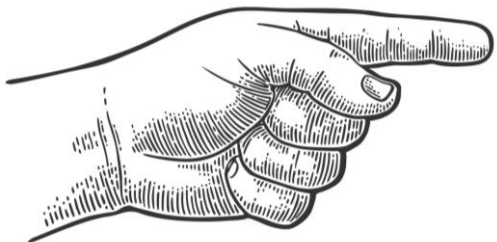
- Redéfinir le cadre et les conditions de travail clairs, visibles et compréhensibles par et pour tous les acteurs de l'association
- Créer les conditions favorables à une collaboration et à un esprit d'équipe positif, avec tous les acteurs de l'association, au service de l'accompagnement des apprenants
- Accompagner la montée en compétences de tous les acteurs de l'association (salariés/administrateurs)

Consolider l'accompagnement et la formation des apprenants dans un lieu de vie propice à l'apprentissage et au « vivre ensemble » afin de :



- (Re)donner un cadre et des bases solides pour renforcer leur savoir-être et savoir-faire
- Accompagner l'insertion professionnelle et sociale
- Faire de la MFR un lieu de vie stimulant et rassurant

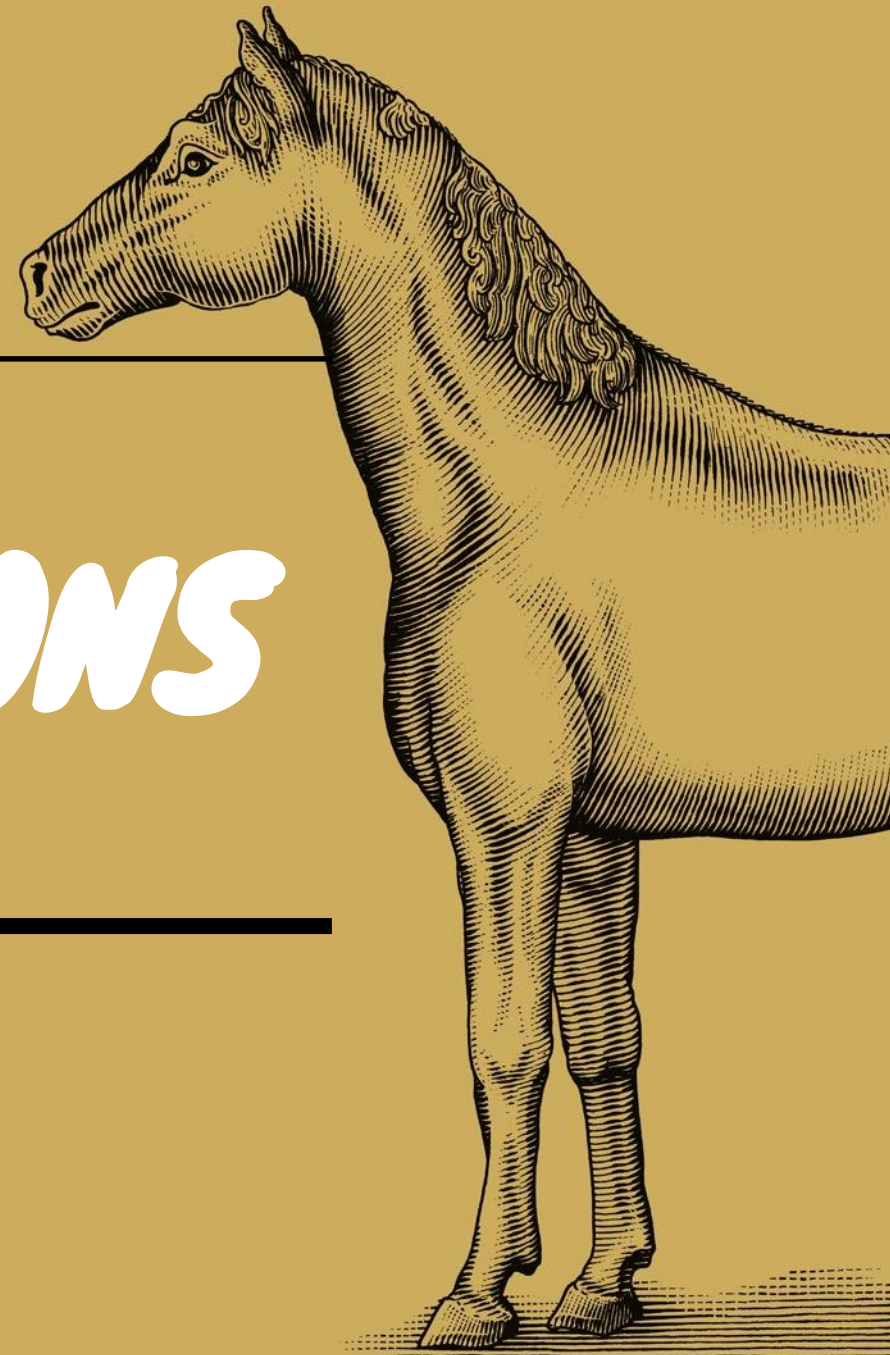
Développer et promouvoir la MFR auprès de tous nos partenaires et du grand public afin notamment de :



- Valoriser la pédagogie de l'alternance et la dynamique de projets de la MFR
- Augmenter la visibilité de la MFR
- Renforcer l'image de l'association auprès du plus grand nombre

3

PLAN D' ACTIONS



PLAN D' ACTIONS

Afin de répondre à ses orientations stratégiques, la MFR a mis en place un plan d'actions à court, moyen et long terme dont les grandes lignes sont rappelées ci-dessous. Elle s'engage à suivre ce plan d'actions tout au long de l'année lors des réunions d'équipe (CA/Salariés), de la commission RSO/Projet d'Association, ainsi que lors du bilan annuel de l'Assemblée Générale.

Clarifier l'organisation et le fonctionnement

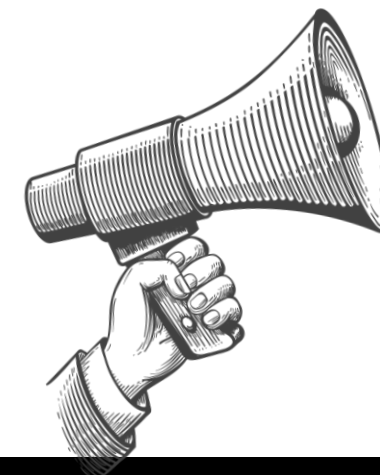
- Fiches de poste
- Parcours d'intégration
- Charte des valeurs
- Vis-ma-vie
- Temps conviviaux
- Journées pédagogiques
- Commissions
- Espaces de travail
- Entretiens annuels et professionnels
- Formation
- ...

Consolider l'accompagnement et la formation des apprenants dans un lieu de vie propice à l'apprentissage et au « vivre ensemble »

- Suivi renforcé des apprenants
- Temps conviviaux
- Intégration des apprenants
- Règlement intérieur
- Immersion professionnelle
- Partenariats externes
- Espaces de vie
- Implication des apprenants dans la vie résidentielle
- ...

Développer et promouvoir la MFR auprès de tous nos partenaires et du grand public

- Marque employeur
- Parcours des anciens
- Association d'anciens élèves
- Relations CA/partenaires
- ...



CONCLUSION



CONCLUSION

Plus que jamais, notre volonté et notre ambition sont d'agir au service des apprenants, des familles, des équipes, et des acteurs du territoire.

Nous sommes pleinement conscients des enjeux territoriaux et nous souhaitons y répondre en participant à l'intégration professionnelle des apprenants.

Tous les acteurs s'engagent, à travers leurs différentes actions, à faire vivre et progresser ce projet fédérateur.



CONCLUSION

Témoignage

Audrey R. BAC Professionnel ; Elève Services aux personnes et animation aux territoires 2020-2023

« *C'est une structure qui m'a permis de grandir et de m'épanouir avec des personnes bienveillantes. La MFR propose l'alternance, ce qui permet de rentrer dans le monde du travail rapidement, cela nous permet également d'évoluer. Pour ma part, je m'y sens bien.* »