



TAXE D'APPRENTISSAGE

Soutenez notre MFR
Un investissement pour l'avenir

LA NOUVELLE TAXE D'APPRENTISSAGE 2020

CE QUI NE CHANGE PAS ?

Les règles :

- **d'assujettissement**,
- **d'affranchissement** et **d'exonération** restent les mêmes.

*Le calcul de la taxe reste identique
 $MS * 0.68\% = TA$.*

CE QUI CHANGE ?

La taxe d'apprentissage se divise dorénavant en deux parts :

- 87% versé à l'OPCO

- Le solde 13% à l'établissement de votre choix pour renforcer la qualité des formations de vos futurs collaborateurs

EXEMPLE DE CALCUL

TAXE D'APPRENTISSAGE VERSÉE À L'ÉTABLISSEMENT

Entreprise A :

- masse salariale 2019 de 170 000€

$$\begin{array}{rcccc} \underline{170\ 000\text{€}} & & \times 0,68\% & & \times 13\% & = 150\text{€} \\ \text{masse salariale (n-1)} & \times & \text{taux taxe} & & \times & \text{solde taxe} \end{array}$$

L'entreprise verse donc à l'école de son choix 150 €
Un reçu sera alors remis à l'entreprise.

PAR VIREMENT AVANT LE 31 MAI 2020

NOTRE REUSSITE

+ DE 300
APPRENANTS
14
FORMATIONS

+ DE 1000
ENTREPRISES
PARTENAIRES

240 FAMILLES
Aident, accompagnent,
motivent, engagent.

APRES 6 MOIS
88%
D'INSERTION

APRES 3 ANS
91%
D'INSERTION

COMMENT VERSER LE SOLDE

Par virement avant le 31 mai 2020
en précisant MFR QUESTEMBERG
Code UAI 056 14 76 A

COORDONNÉES BANCAIRES

Domiciliation : Crédit Agricole Questembert
RIB : 16006 28011 28804900310 02
IBAN : FR76 1600 6280 1128 8049 0031 002
CODE BIC : AGRIFRPP860

ou par chèque à l'ordre de la MFR QUESTEMBERG

L'ALTERNANCE POUR RÉUSSIR AUTREMENT

MAISON FAMILIALE RURALE DE QUESTEMBERT

HIPPIQUE

- **CAPa** Palefrenier Soigneur
- **Seconde Pro** Activités Hippiques
- **BAC PRO CGEH** - Conduite et Gestion de l'Entreprise Hippique
- **DECP** - Gestion Entreprise Hippique (Bac+2)



ÉLEVAGE

- **CAPa** Métiers de l'Agriculture *
- **Seconde Pro** Conduite d'Élevage et de Cultures
- **BAC PRO CGEA *** - Conduite et Gestion de l'Entreprise Agricole - Option Polyculture/Élevage (bovins, équins, caprins,...)

*possibilité en apprentissage

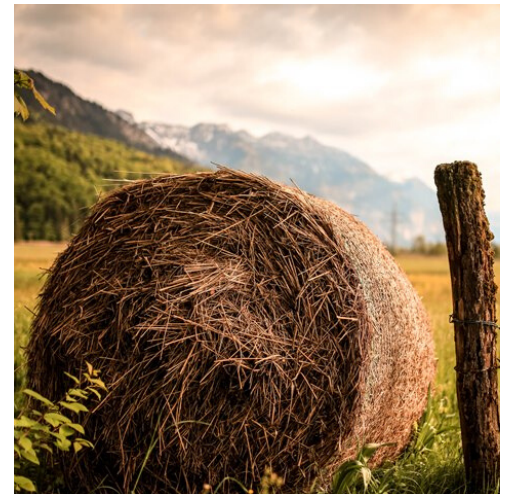


4ÈME - 3ÈME

Métiers du cheval, de l'agriculture, du paysage, des services aux personnes et autres secteurs

PRÉPA APPRENTISSAGE

Dispositif pour les 16 - 29 ans



SERVICES AUX PERSONNES

- **Seconde Pro** Services Aux Personnes et Aux Territoires (SAPAT)
- **BAC PRO SAPAT** Services Aux Personnes et Aux Territoires



PAYSAGE

- **CAPa** Jardinier Paysagiste (par apprentissage)
- **BP** Aménagements Paysagers (par apprentissage)
- **BPA** Jardinier d'espaces verts en éco-jardinage - *Formation adulte*
- **BP** Chef d'équipe en éco-jardinage - *Formation adulte*

Maison Familiale Rurale - 1 bd Pasteur - 56230 Questembert

02 97 26 10 77 - mfr.questembert@mfr.asso.fr

www.mfr-questembert.fr - @MFRQUESTEMBERT56

Établissement privé agréé et reconnu
par le Ministère de l'Agriculture